

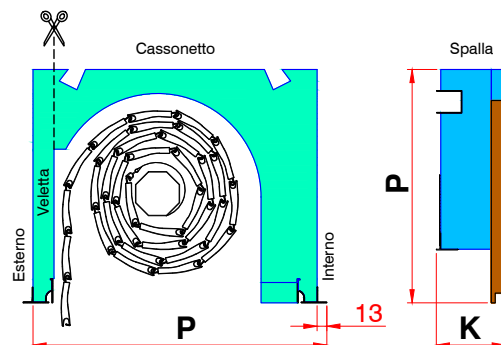
CLIENTE: _____ AGENTE: _____
 RIFERIMENTO COMMESSA: _____ DATA: _____
 REFERENTE DI COMMESSA: _____
Nome, Mail, Cellulare



ORDINE PREVENTIVO

COD. **WMROKA** MONOBLOCCO **ROKA COMFORT**

MODELLO CASSONETTO: C300N C345N C365N
TIPO DI ISPEZIONE: BRANDEGGIANTE FRONTALE (INTERNA) SFILARE (DALL'INTERNO)
TAGLIO VELETTA ESTERNA: NO SI⁽¹⁾ SPECIFICARE POSIZIONE
PROFONDITA' SPALLA: (P) _____ mm
PORTA INTONACO ESTERNO: 13 mm 5 mm
PORTA INTONACO INTERNO: 13 mm
SPESSORE SPALLA: (K) 90 mm 100 mm 110 mm
QUARTO LATO INFERIORE: SI NO SI, ALZ⁽²⁾ SPECIFICARE POSIZIONE
MARMO + COLLA: 45 mm 35 mm _____ mm



SISTEMA DI FISSAGGIO: ZANCHE A MURARE NESSUNO

STAFFE STANDARD: "L" 90 x 90 mm "L" 150 x 80 mm

QUANTITA' PERSONALIZZATE: "L" 90 x 90 mm _____ pz "L" 150 x 80 mm _____ pz

MODELLO TAPPARELLA: _____
(verificare tabella compatibilità modelli tapparella)

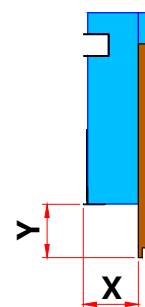
GUIDA TAPPARELLA ARGENTO: STANDARD (cod. TGSPA) MIGNON (cod. TGM) LISCIA 45 x 22 (cod. TGP26) solo K=110 mm

FERRAMENTA MOTORE: CHERUBINI (COMPLETA) CHERUBINI (SOLO SUPPORTI) SOMFY (COMPLETA) SOMFY (SOLO SUPPORTI)

MOTORE: NO PLUG & PLAY BLUE ROLL CLIMA ATP LT-HI PRO OXIMO WT ALTUS RS IO OXIMO IO

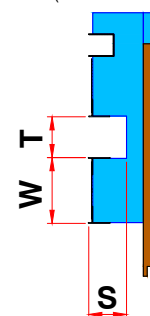
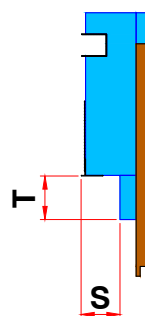
CENTRALINE: _____ **TELECOMANDI:** _____
Modello, Quantità

INCASSO SERRAMENTO (solo spalle laterali)
SPESSORE: (X) 70 mm 50 mm 40 mm 80 mm (solo K=100) 90 mm (solo K=110) altro _____ mm
PROFONDITA': (Y) 70 mm _____ mm
FORO PER ANTIFURTO: NO SI, NEL CASSONETTO A SX SI, NEL CASSONETTO A DX SI, NELLA BATTUTA SERRAMENTO SX SI, NELLA BATTUTA SERRAMENTO DX



INCASSO ZANZARIERA (solo spalle laterali) NO CONTRO SERRAMENTO STACCATA DAL SERRAMENTO (fattibilità da verificare)

MODELLO ZANZARIERA: _____
SPESSORE: (S) 50 mm 40 mm
PROFONDITA': (T) 43 mm 51 mm _____ mm
DISTANZA DAL SERRAMENTO: (W) 50 mm _____ mm (W > di 50 mm)

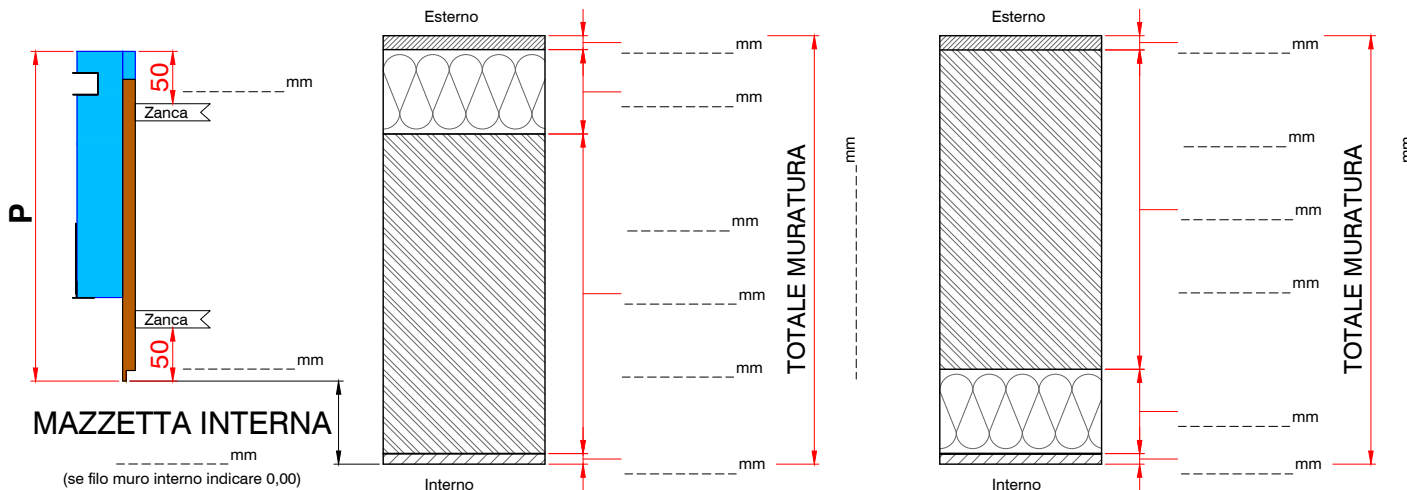


ASSIEMAGGIO: SI NO (FORNITO SMONTATO)

Pag. _____ di _____

STRATIGRAFIA MURARIA

(ELENCCARE GLI ELEMENTI ED I RELATIVI SPESSORI CHE COMPONGONO LA MURATURA DALL' ESTERNO VERSO L' INTERNO DELL' EDIFICIO)



POS./RIFERIMENTO	PZ	LUCE ARCHITETTONICA L x H mm	SX / DX	ALZ / BIL / FIX	(1)	(2)	NOTE	LATO COMANDO (CABLAG. MOTORE VISTA INTERNA)	SERRAMENTO SPECIALE: -ALZANTE SCORR. (ALZ) -BILICO (BIL) -FISSO (FIX)	TAGLIO VELETTA	SOTTOBANCALE ALZ	(P) PROFONDITA'
												(differente da quanto indicato nel modulo std.)
1		x H										SERRAMENTO SPECIALE INDICARE INGOMBRO
2		x H										TIPO ZANZARIERA (verticale; laterale; carro-armato)
3		x H										
4		x H										
5		x H										
6		x H										
7		x H										
8		x H										
9		x H										
10		x H										
11		x H										
12		x H										

TRASPORTO: NO SI (escluso scarico e distribuzione) Città: _____ (---) Via: _____ N.Civico: _____ Piano: _____
Viale/Piazza

REFERENTE CONSEGNA: _____ N. cellulare: _____ E-Mail: _____

POSA IN OPERA: NO SI (SENZA BARRIERE) SI (BARRIERA VAPORE INTERNA) SI (BARRIERA VAPORE INTERNA ED ESTERNA)
(scarico e distribuzione a carico del cliente)

NOTE:

CIELINO COMPRESO: SE 'ISPEZIONE BRANDEGGIANTE', CIELINO GREZZO IN FIBROCEMENTO; SE 'ISPEZIONE FRONTALE', TAPPO D'ISPEZIONE IN MDF CON FINITURA DI CEMENTITE;
SE 'ISPEZIONE A SFILARE', CIELINO GREZZO IN FIBROCEMENTO.
ULTERIORI SPECIFICHE, MANUALE DI POSA, LIBRETTI DISTRUZIONE DEI MOTORI, MATERIALI IMPIEGATI, SONO DISPONIBILI A RICHIESTA E/O SUL SITO WWW.SYSTEMWALL.IT.